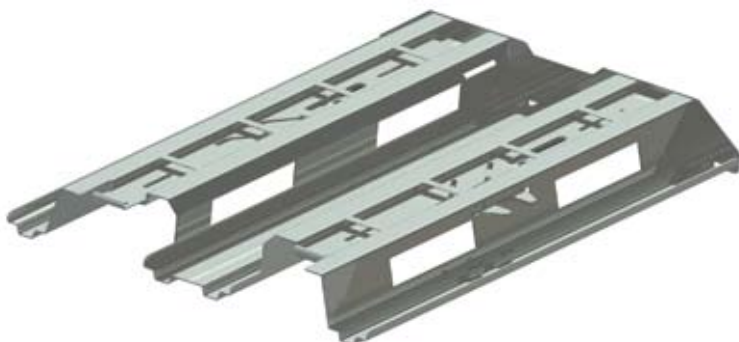




LEANpallet®



Art.-Nr.	Artikel	Traglast F_{max} [N]	Hinweise
14142	LEANpallet® ASSTEC Standard	10.000	maximale Traglast bei gleichmäßiger Gewichtsverteilung
14149	LEANpallet® Sonderausführung	10.000	

Gerne bieten wir Ihnen auch weitere Varianten gemäß Ihren individuellen Anforderungen an.

Anwendung	<p>Die LEANpallet® wird als Transport- und/oder Lagerpalette eingesetzt, welche für die Aufnahme von bis zu 4 Bodenrollern ausgelegt ist.</p> <p>Bodenroller (Transportgestell mit 4 Lenkrollen) zur Aufnahme von Behältnissen (KLT = Kleinteile-Ladungs-Träger – i. d. R. im Euro-Format 600 x 400 mm oder 400 x 300 mm) werden für den innerbetrieblichen Warentransport eingesetzt.</p> <p>Die LEANpallet® ermöglicht die Einbindung der Lieferanten und/oder Kunden in einen geregelten Routenverkehr. Damit entsteht im Wareneingang, bei der Anlieferung von Roh- und Halbfabrikaten, kein Umschlagaufwand und bei der Auslieferung der Fertigprodukte ist kein zusätzliches Handling zum Verpacken der Waren erforderlich.</p> <p>Die Außenabmessung der LEANpallet® ist im standardisierten Europalettenformat ausgeführt, so dass die Ladefläche auf dem LKW optimal belegt werden kann.</p>
Material	Stahlblech, verzinkt und blau chromatiert

Technische Änderungen vorbehalten.

Bodenroller  VARIOLifter 