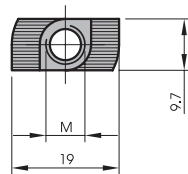
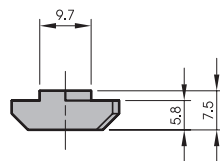
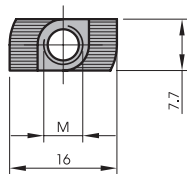
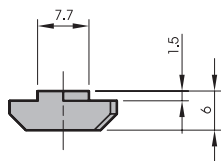




Hammermutter M4, M5, M6, M8



	Art.-Nr.	Artikel	Maße/Hinweise	Material
	10331	Hammermutter M4 LE10	M4	Stahl, verzinkt und blau chromatiert
	10334	Hammermutter M4 LE100	M4	Stahl, verzinkt und blau chromatiert
	10332	Hammermutter M5 LE10	M5	Stahl, verzinkt und schwarz chromatiert
	10335	Hammermutter M5 LE100	M5	Stahl, verzinkt und schwarz chromatiert
	10333	Hammermutter M6 LE10	M6	Stahl, verzinkt und gelb chromatiert
	10336	Hammermutter M6 LE100	M6	Stahl, verzinkt und gelb chromatiert

	Art.-Nr.	Artikel	Maße/Hinweise	Material
	10266	Hammermutter M4 LE10	M4	Stahl, verzinkt und blau chromatiert
	10265	Hammermutter M4 LE100	M4	Stahl, verzinkt und blau chromatiert
	10267	Hammermutter M5 LE10	M5	Stahl, verzinkt und schwarz chromatiert
	10264	Hammermutter M5 LE100	M5	Stahl, verzinkt und schwarz chromatiert
	10268	Hammermutter M6 LE10	M6	Stahl, verzinkt und gelb chromatiert
	10226	Hammermutter M6 LE100	M6	Stahl, verzinkt und gelb chromatiert
	10269	Hammermutter M8 LE10	M8	Stahl, verzinkt und blau chromatiert
	10225	Hammermutter M8 LE100	M8	Stahl, verzinkt und blau chromatiert

Gerne bieten wir Ihnen auch weitere Varianten gemäß Ihren individuellen Anforderungen an.

Anwendung Die Hammermutter ist das Standardelement zur Erzeugung einer sicheren Verbindung. Die Riffelung bricht die Eloxalschicht auf, und schafft dadurch eine elektrisch leitfähige Verbindung.

Technische Änderungen vorbehalten.