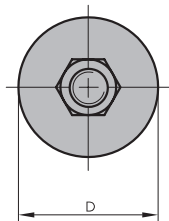
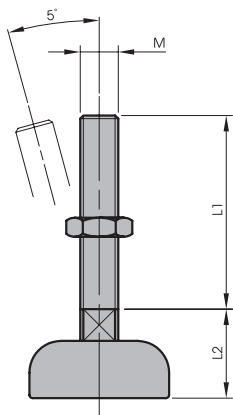


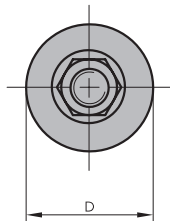
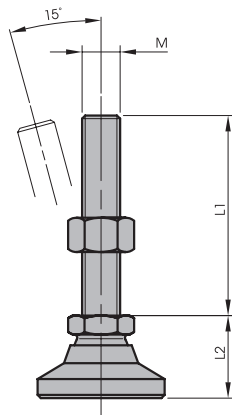


Gelenkfuß

Ausführung A



Ausführung B



Art.-Nr.	Artikel	Ausführung	D [mm]	M	L1 [mm]	L2 [mm]	F [kN]
10618	Gelenkfuß	A	30	M8	45	20	5
10009	Gelenkfuß	A	44	M12	50	35	10
10568	Gelenkfuß	A	44	M12	110	35	10
10569	Gelenkfuß	A	44	M16	110	35	20
10570	Gelenkfuß	A	58	M12	50	35	10
10359	Gelenkfuß	A	90	M16	50	35	20
10571	Gelenkfuß	A	90	M16	110	35	20
10233	Gelenkfuß	B	40	M12	63	26	10

Gerne bieten wir Ihnen auch weitere Varianten gemäß Ihren individuellen Anforderungen an.

Anwendung Gelenkfüße werden überwiegend als Stellfüße für Applikationen wie Maschinengestelle, Arbeitstische, u.a. eingesetzt. Durch die Kombination von neigbarem Fußteller und der stufenlosen Höhenverstellung mittels der Gewindestange lassen sich die Applikationen auch bei unebenem Untergrund ideal ausrichten. Dabei wirken die Gelenkfüße der Ausführung B elektrisch isolierend und werden dadurch vorwiegend bei ESD-Arbeitsplätzen eingesetzt, bei denen die Ableitung mit dem ESD-Erdungsbausatz definiert allein über die Energie- bzw. Steckdosenleiste erfolgt.

Material **Ausführung A:** Gewindestange und Fußteller: Stahl, verzinkt und blau chromatiert
Ausführung B: Gewindestange: Stahl, verzinkt und blau chromatiert
 Fußteller: Polyamid glasfaserverstärkt, schwarz matt

Technische Änderungen vorbehalten.